

IL N'Y A PAS

DE DÉFORESTATION

EN FRANCE



En Bourgogne-Franche-Comté, la surface de la forêt est de 1,73 million d'hectares, soit plus d'1/3 du territoire !

Les feuillus (chêne, hêtre) sont présents à 81% et les résineux (sapin, épicéa, douglas) à 19%.

ET CHAQUE ANNÉE, NOTRE FORÊT GAGNE DU TERRAIN !

LE MATÉRIAU BOIS

EST COSTAUD



Si on se sert des bonnes essences et des bonnes qualités pour les bonnes utilisations, le bois est parfois indestructible ! Certains n'ont même besoin d'aucun traitement. Regardez les pilotis à Venise qui ont pour certains plusieurs centaines d'années !

LE BOIS EST LE MATÉRIAU DE CONSTRUCTION PAR EXCELLENCE.

LE BOIS,

ÇA BRÛLE ?



Le bois, ça brûle, c'est même **UN EXCELLENT MOYEN DE SE CHAUFFER** : bûches, granulés (pellets)...

En revanche, contrairement à d'autres matériaux, la charpente en bois **PEUT SE CONSUMER PENDANT DES HEURES** avant d'être totalement détruite.



LA FORÊT ET LE BOIS,
CLICHÉS ET RÉALITÉS

Nous avons tous, quels que soient les sujets, des croyances, des idées, des convictions, justes... ou pas !

ET SUR LA FORÊT ET LE BOIS, J'EN SUIS OÙ ?

COUPER DU BOIS,
CE N'EST PAS
DÉTRUIRE LA FORÊT



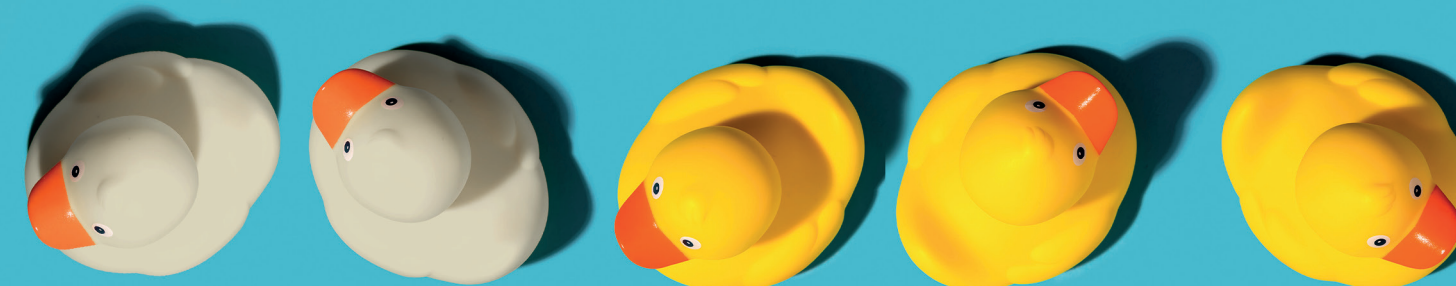
COUPER DU BOIS, CE N'EST PAS DÉTRUIRE LA FORÊT MAIS ACCOMPAGNER LE TRAVAIL DE LA NATURE.

La récolte des arbres arrivés à maturité favorise le renouvellement de la forêt.

Cette démarche de gestion durable permet de :

- ✓ **Produire la matière première, le bois.**
- ✓ Transformer en produits semi-finis (sciages, déroulage, merrains...).
- ✓ Fabriquer des produits finis (meubles, maisons, jouets, tonneaux, instruments de musique, emballages...).

LA FORÊT
EST OUVERTE
À TOUS ?



Quand on se promène en forêt, on est toujours chez quelqu'un :

- 40% de forêt communale et domaniale.
- 60% de forêt privée.

IL FAUT DONC RESPECTER LES LIEUX !



IL EXISTE
+ DE 50 MÉTIERS
DANS LA FILIÈRE FORÊT-BOIS

LA FILIÈRE EN BFC C'EST :
20 000 salariés,
5 000 établissements employeurs,
39 établissements de formation.

- ✓ Dans des domaines aussi variés que l'environnement, la production, la création, la recherche, le commerce, ou encore l'enseignement...
- ✓ Pour les femmes comme pour les hommes.
- ✓ Des formations qui vont du CAP au diplôme d'ingénieur.

ALORS, REJOIGNEZ-NOUS !



PLUS D'INFOS

www.fibois-bfc.fr
www.emplois-foret-bois.org
www.metiers-foret-bois.org

Maison Régionale de l'Innovation - 64A, rue Sully CS 77124
F-21071 DIJON CEDEX - ☎ 03 80 40 34 33

Maison de la Forêt et du Bois - 20, rue François Villon
F-25041 BESANÇON CEDEX - ☎ 03 81 51 97 97

ACTION
SOUTENUE
PAR



RÉGION
BOURGOGNE
FRANCHE
COMTÉ